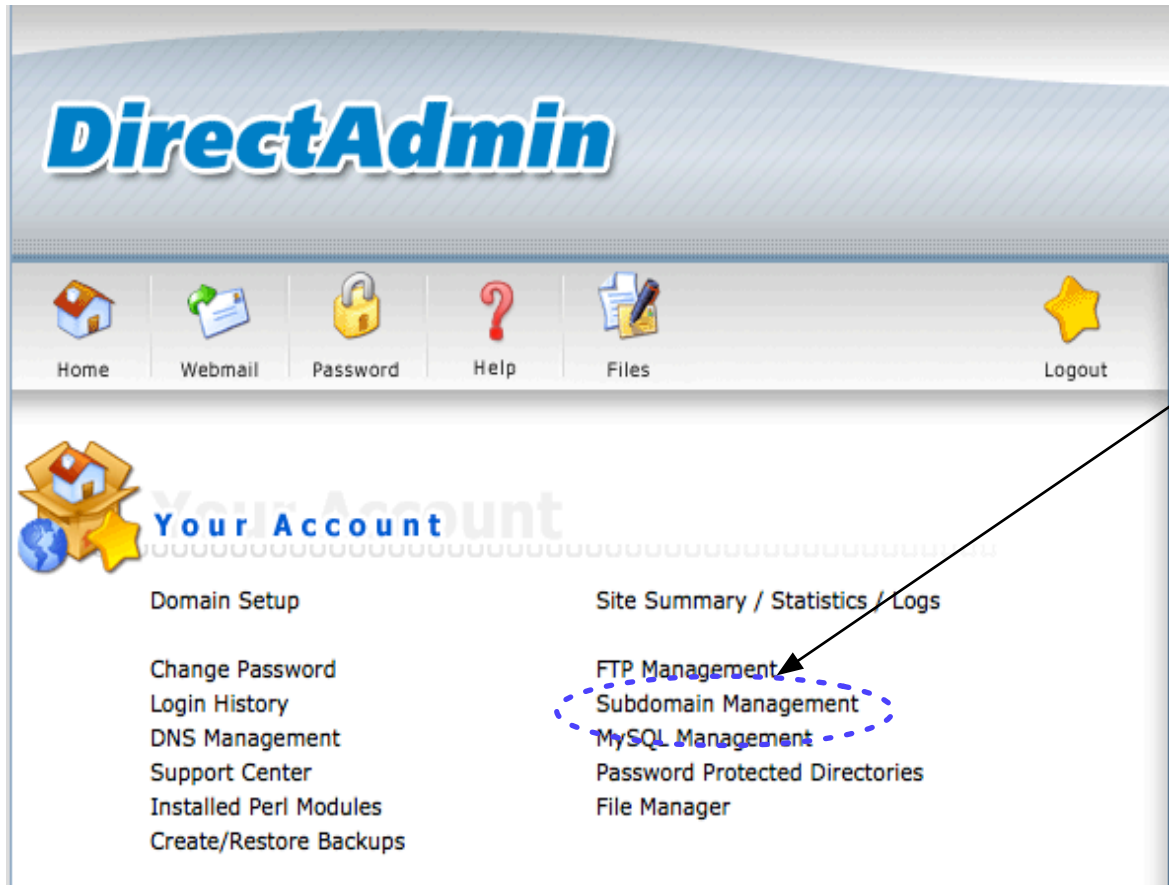


# วิธีการสร้าง Sub-Domain



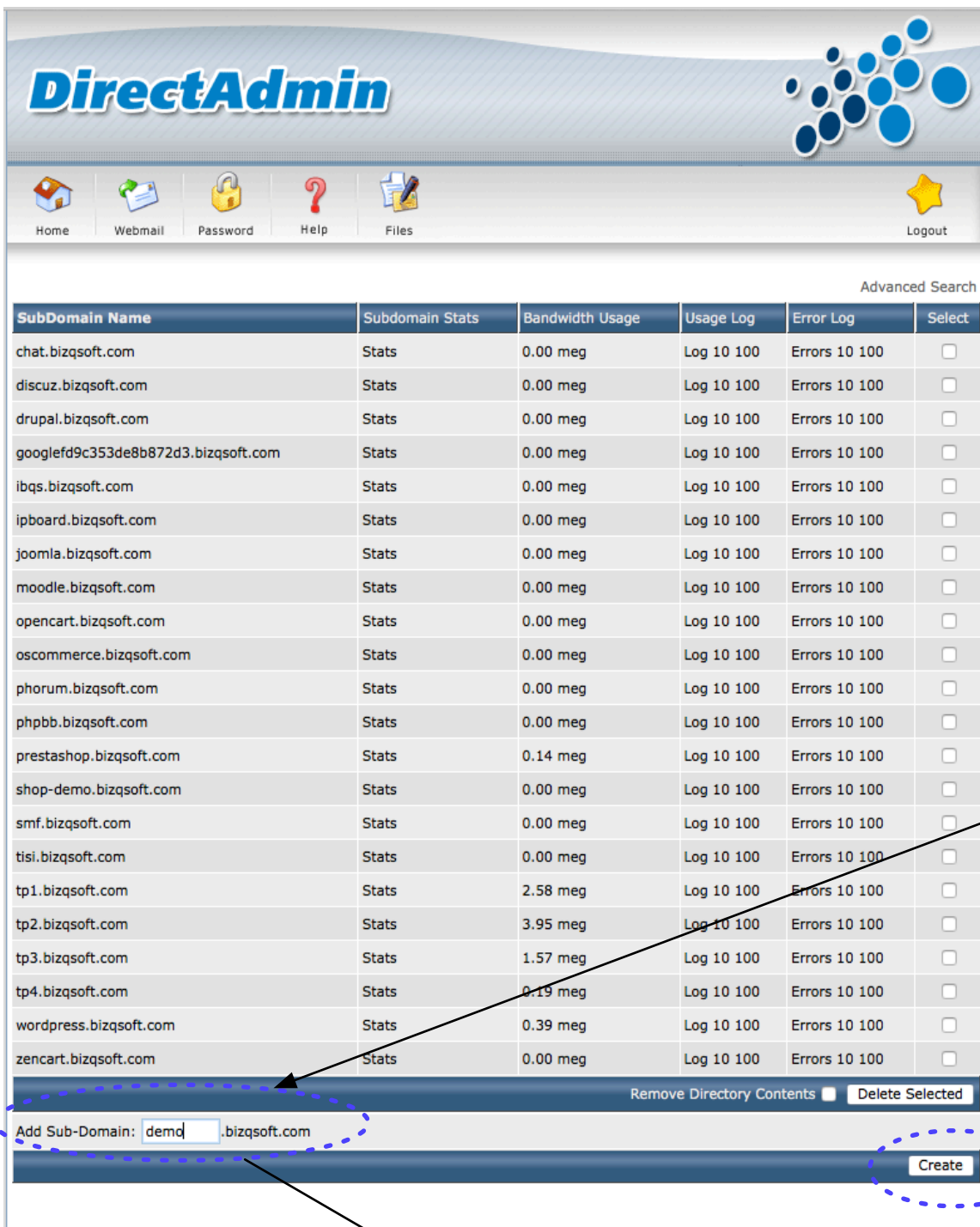
1

ล็อกอินเข้าระบบ Hosting Control Panel หรือ DirectAdmin เช่น `www.ชื่อเว็บไซต์.com:2222` (ใช้ข้อมูลที่ระบบส่งให้ทางอีเมลล์ ถ้าไม่ได้ให้ติดต่อเจ้าหน้าที่)



2

คลิกเมนู Subdomain Management

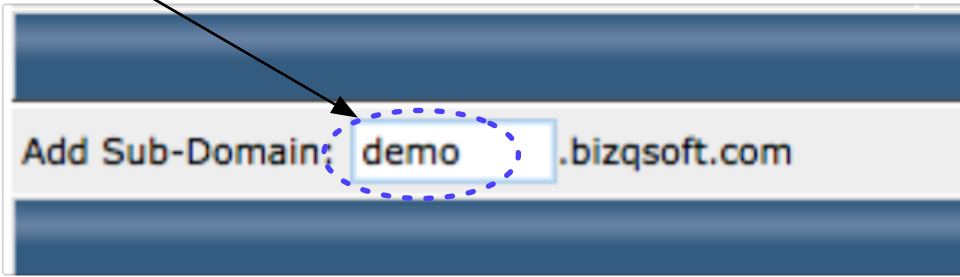


2

คลิกเมนู Subdomain Management

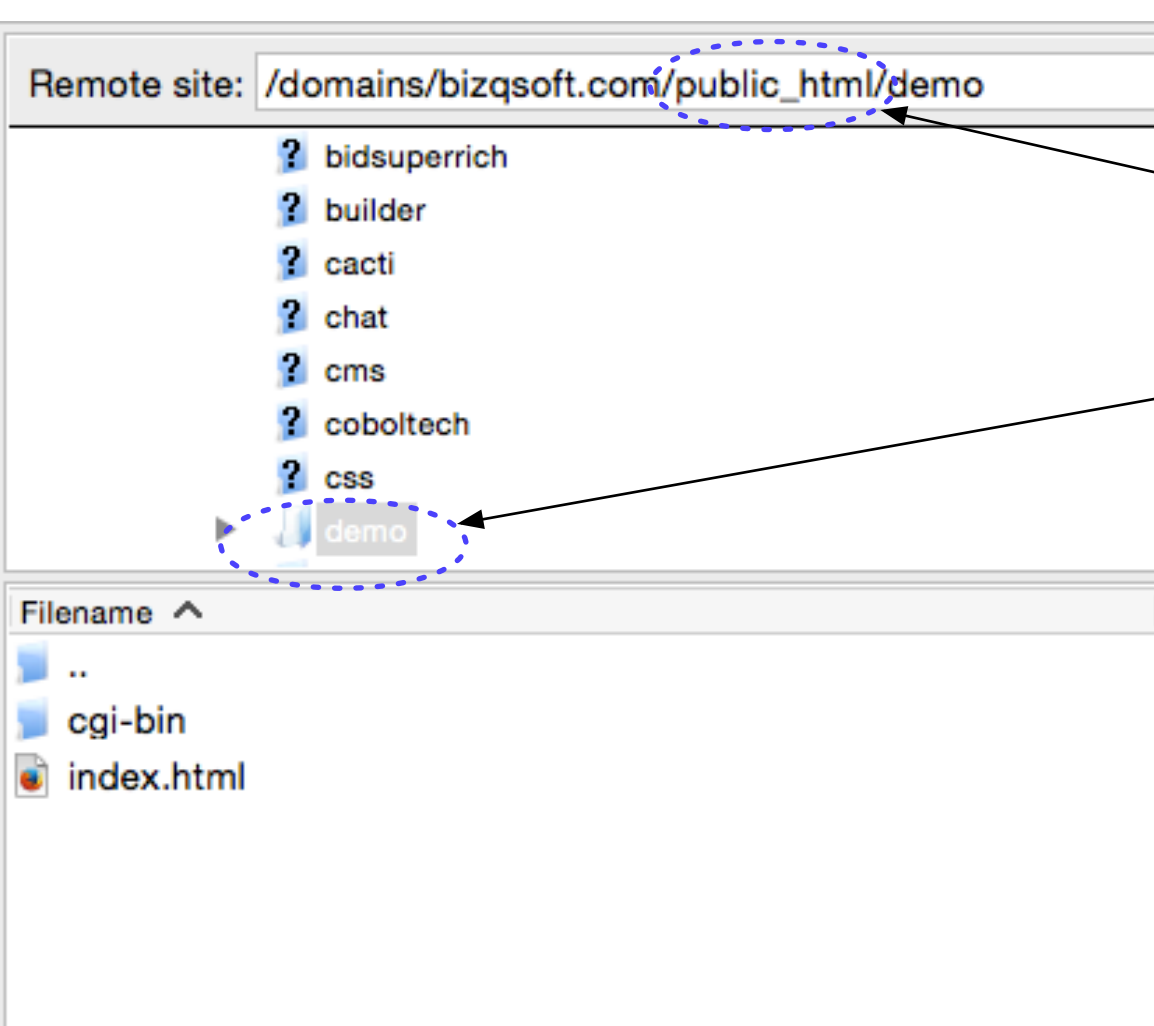
3

คลิก Create



4

แสดง subdomain ตามที่ได้สร้างไว้



5

การอัปโหลดไฟล์เข้าสู่ Subdomain ระบบจะสร้าง Folder ชื่อเดียวกับ subdomain ไว้ใน folder public\_html

ในที่นี้ ชื่อ demo และภายในจะมีไฟล์ index.html ,cgi-bin ให้ลบแล้วอัปโหลดไฟล์เว็บไซต์ที่ต้องการได้เลย